

# Reti, Data Center e Servizi a supporto della digitalizzazione del Paese

Padova, 26 novembre 2025

Roberto Zarra

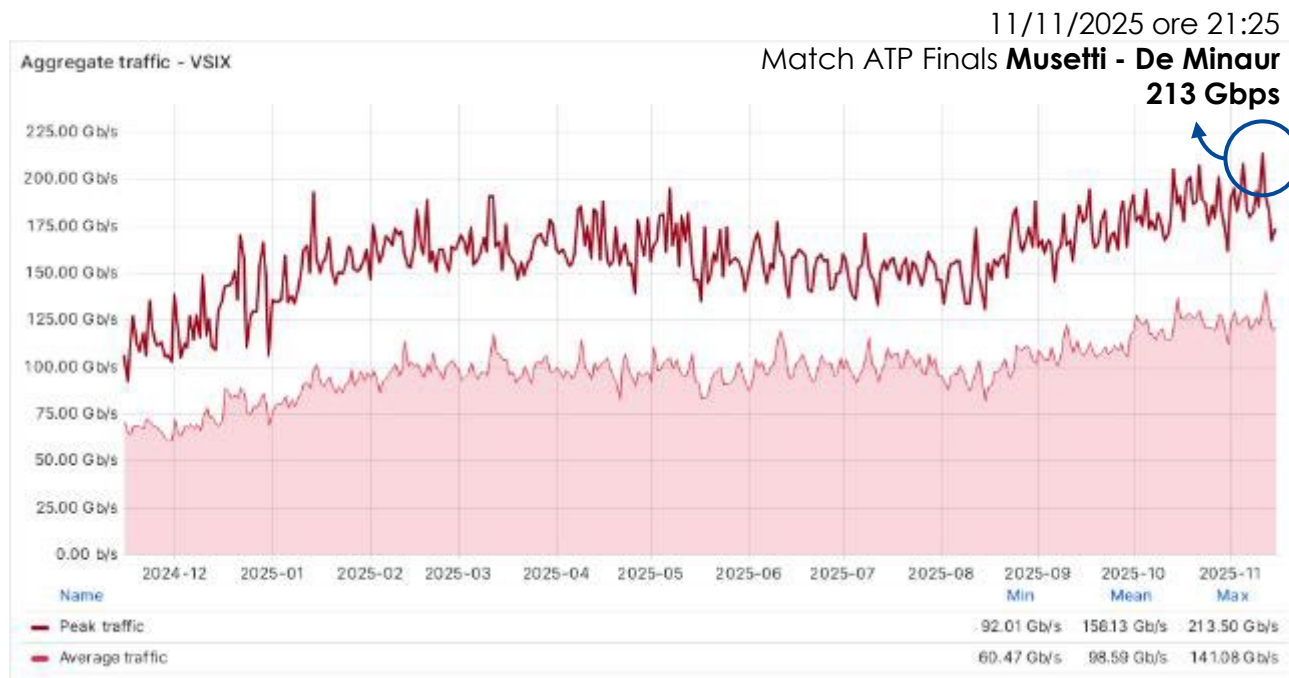
*Way*  
to go

**Rai** Way

# VSIX: Porta per il Nord-Est

Numero Operatori: 100

Picco massimo: 213 Gbps



**Rai** Way

## Posizione strategica

- **Gateway** verso **Nord-Est** italiano e Est Europa.
- Funzione di **ridondanza** su tutta l'area del Nord.
- **Nodo di riferimento** per le infrastrutture e i servizi

### Rai Way

Reti Broadcast

Reti in Ponte Radio

Connettività

Data Center

CDN

IaaS

# Oltre 6.000 km per collegamenti dedicati in fibra ottica

**Edge Data Center, capoluoghi di Regione e principali IXP** interconnessi da una rete solida che assicura continuità, velocità e affidabilità totale.

Una rete di trasporto in fibra ottica di oltre 6.000 km, realizzata in tecnologia DWDM, che attraversa l'Italia, e mette a disposizione **servizi di connettività** da 1Gbit/s a **100Gbit/s** di capacità.



# Edge Data Center

## Torino Eremo

- ◆ 280 kW IT;
- ◆ 42 racks;
- ◆ Sala Data Center di 118 mq.



## Milano Siziano

- ◆ 450 kW IT;
- ◆ 88 racks;
- ◆ 2 sale Data Center di 230 mq cad.



## Venezia Campalto

- ◆ 210 kW IT;
- ◆ 35 racks;
- ◆ Sala Data Center di 120 mq.



## Genova Granarolo

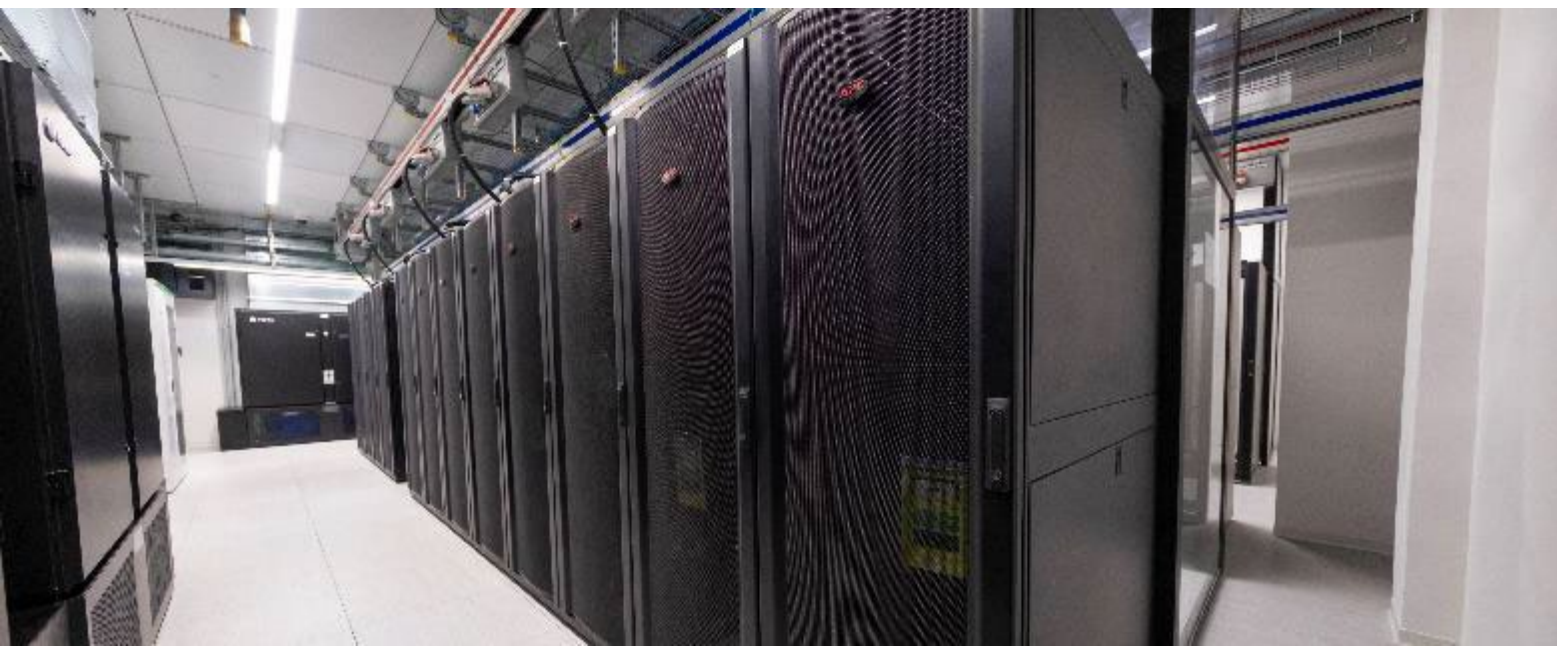
- ◆ 210 kW IT;
- ◆ 36 racks;
- ◆ Sala dati di 100 mq.



## Firenze Terrarossa

- ◆ 450 kW IT;
- ◆ 61 racks;
- ◆ Sala dati di 200 mq.







# Edge Content Delivery Network

Soluzione **SCALABILE** con caratteristiche di **CAPILLARITÀ**,  
**BASSA LATENZA** e **CARRIER NEUTRALITY**

## 8 NODI CDN ATTIVI

Torino, Milano, Venezia, Bologna, Roma, Napoli, Bari, Palermo

- ◆ Interconnessione basata su **2 livelli di peering: nazionale e regionale**
- ◆ **scalabilità** e **flessibilità** nel dimensionare la capacità della CDN e dei PNI con gli ISP a livello regionale
- ◆ Servizi Live e VoD streaming



PoP / Edge cache CDN attivi



Origin and Centralized CDN Systems



IXP attivi



Peering a livello regionale



Peering a livello nazionale



# Cloud Object Storage S3

- ◆ Soluzione ideale per un bilanciamento ottimale tra **storage ad alte prestazioni** per i contenuti più richiesti ed un **archivio di lungo termine**,
- ◆ **Cost effective**, sempre disponibile ed accessibile
- ◆ Sfrutta le potenzialità della **rete di DC Edge Rai Way** distribuita sul territorio italiano
- ◆ **Sicurezza dei dati e dei back up**
- ◆ Basato su **tecnologia Cubbit**
- ◆ I file archiviati possono essere distribuiti rapidamente grazie anche all'**integrazione con la Edge CDN**.



# Virtual Private Cloud

Un virtual data center progettato per sfruttare al massimo tutte le potenzialità della nostra infrastruttura edge.



**Virtual Data Center** su piattaforma di virtualizzazione **Proxmox** e su infrastrutture hardware distribuite nei **cinque data center di Rai Way**.



**Risorse garantite** senza alcun limite di configurazione e **storage ridondato su disco SSD**



Sviluppo in **modalità multi-VDC** in ottica di **business continuity o disaster recovery**.

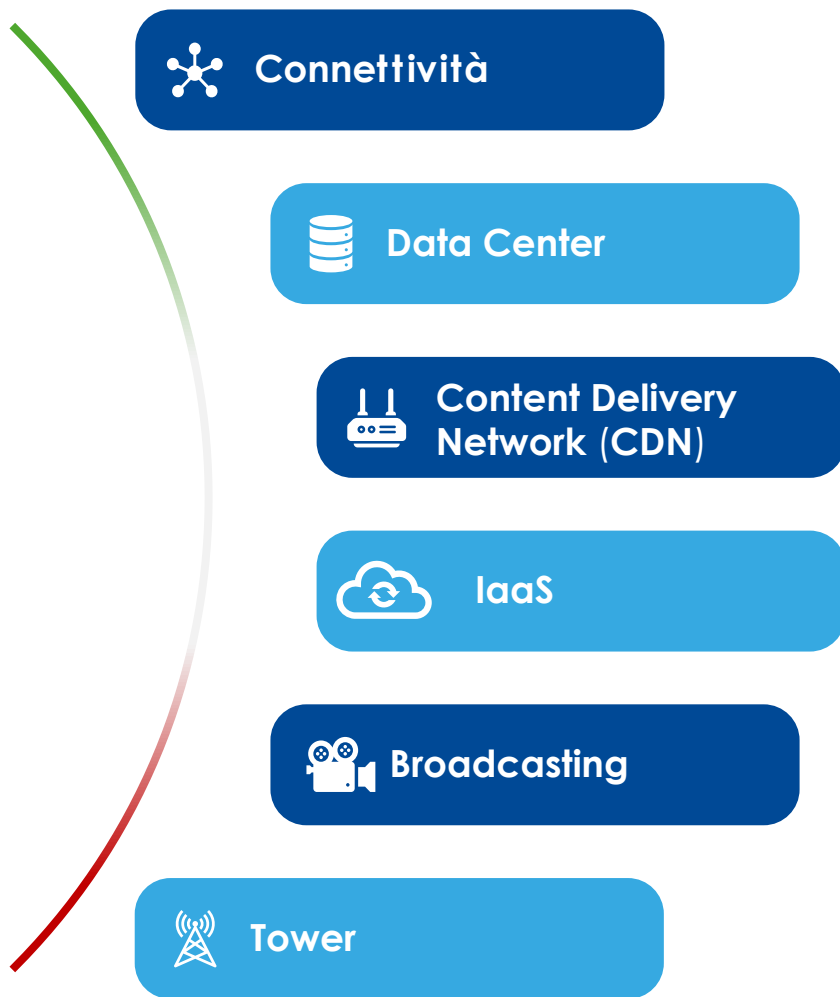


**Flessibilità con risorse garantite.**  
100% risorse computazionali e di rete a uso esclusivo.



**Gestione autonoma dell'infrastruttura.** Utilizzo in self-service dell'infrastruttura virtuale

# Rai Way: operatore nazionale di infrastrutture digitali italiane



- Reti, piattaforme e servizi interamente **localizzati sul territorio italiano**.
- **Gestione integrata end-to-end** dei servizi, per assicurare continuità operativa e presidio dei dati.
- Garanzia di **sovranità digitale** a sostegno delle esigenze strategiche di **istituzioni e imprese**.
- **Il presidio locale** assicura **controllo e affidabilità**, elementi essenziali in un contesto digitale sempre più esposto e interdipendente.

Grazie

*Way*  
to go

**Rai** Way